
„REQUIREMENTS ENGINEERS“ IN AKTION

STATISTISCHE DATEN ÜBER RE-VERANTWORTLICHE

Dr. Sebastian Adam – Fraunhofer IESE

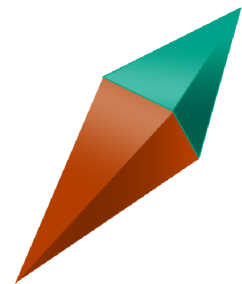
Dr. Norbert Seyff – Universität Zürich

Christian Wünc – HOOD GmbH



RE-Kompass

Erfolgsgeschichte oder Trauerspiel?



RE-Kompass

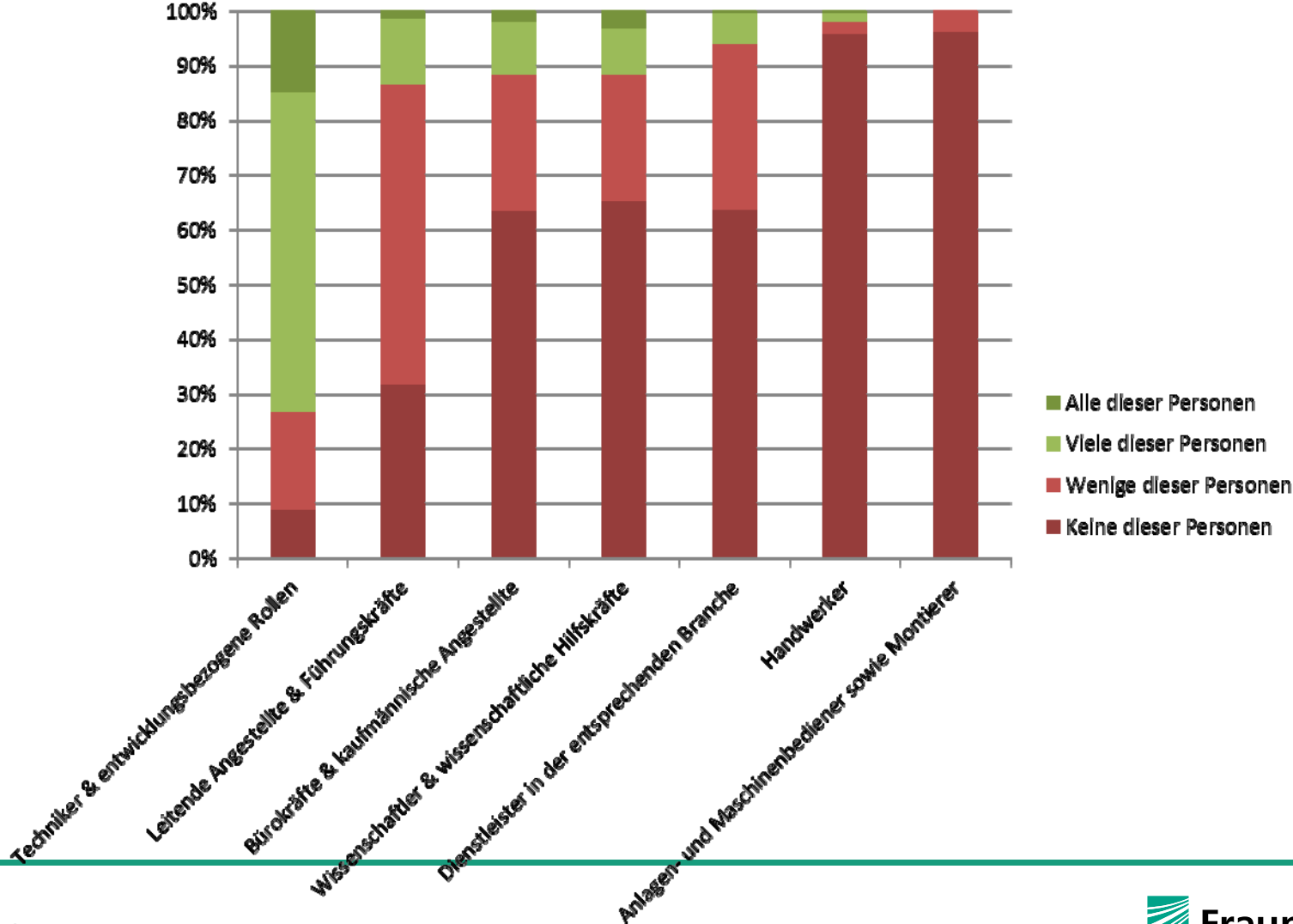
RE-Kompass 2014

- Online-Umfrage (bereits das dritte Jahr)
- Ziel:
 - aktueller Stand von Requirements Engineering in Wirtschaft und Industrie im deutschsprachigen Raum erheben
- Durchgeführt vom
 - Fraunhofer-Institut für Experimentelles Software Engineering (IESE)
 - Universität Zürich
 - HOOD GmbH
- 24 Fragen
- Insgesamt 345 Teilnehmer

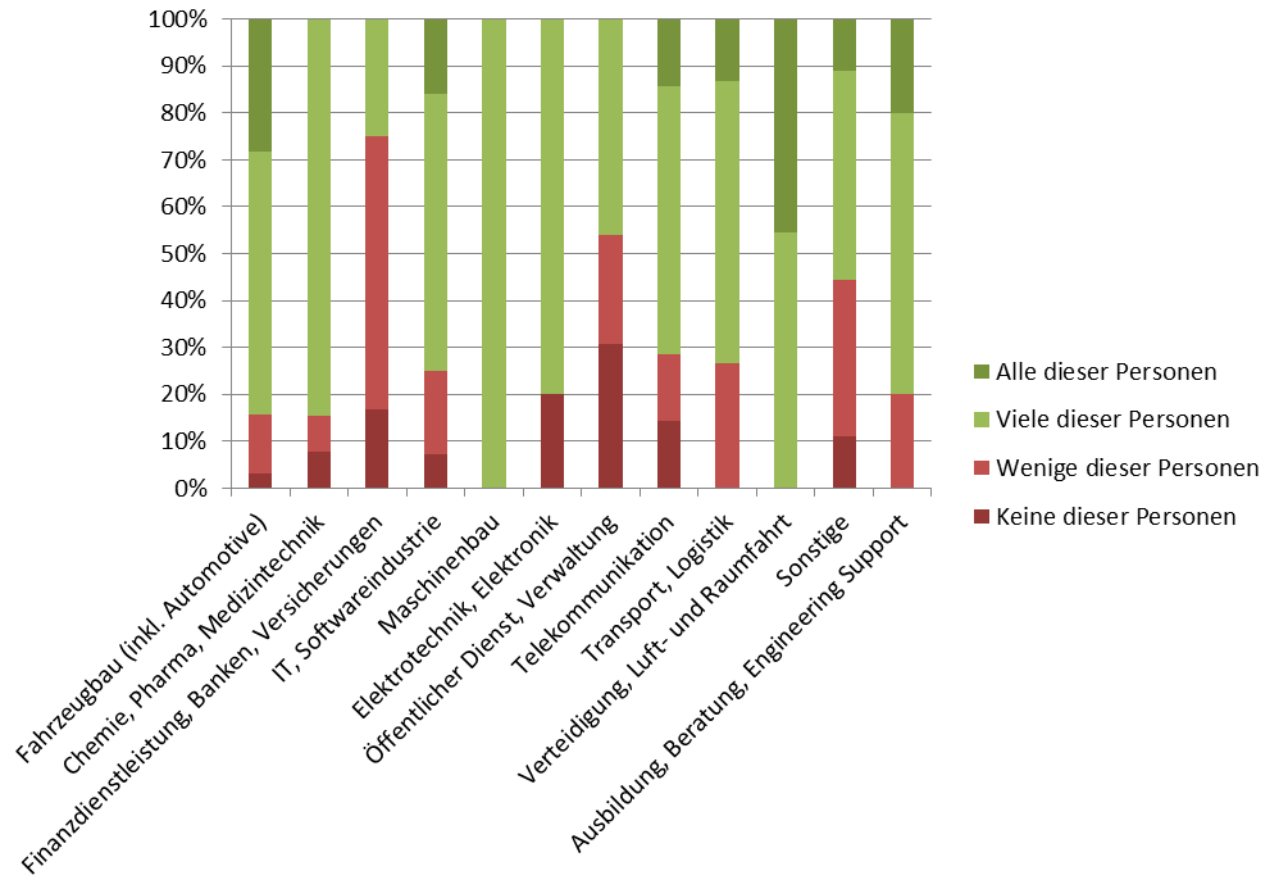
Fragestellungen bezüglich RE-Verantwortlichen

1. Welchen beruflichen Hintergrund haben die Personen, die in Ihrer Organisation RE durchführen, inne?
2. In welchen zusätzlichen Rollen innerhalb des gleichen Projekts agieren die Personen, die in Ihrer Organisation RE durchführen?
3. Wie haben die Personen, die in Ihrer Organisation RE durchführen, ihr RE-Wissen erworben?
4. Wie schätzen Sie die praktischen Fähigkeiten der Personen, die in Ihrer Organisation RE durchführen, ein? (gemittelt über alle diese Personen)
5. Die Personen, die in Ihrer Organisation RE durchführen, übernehmen während der Laufzeit eines Projektes in ihrer Arbeitszeit in der Regel...

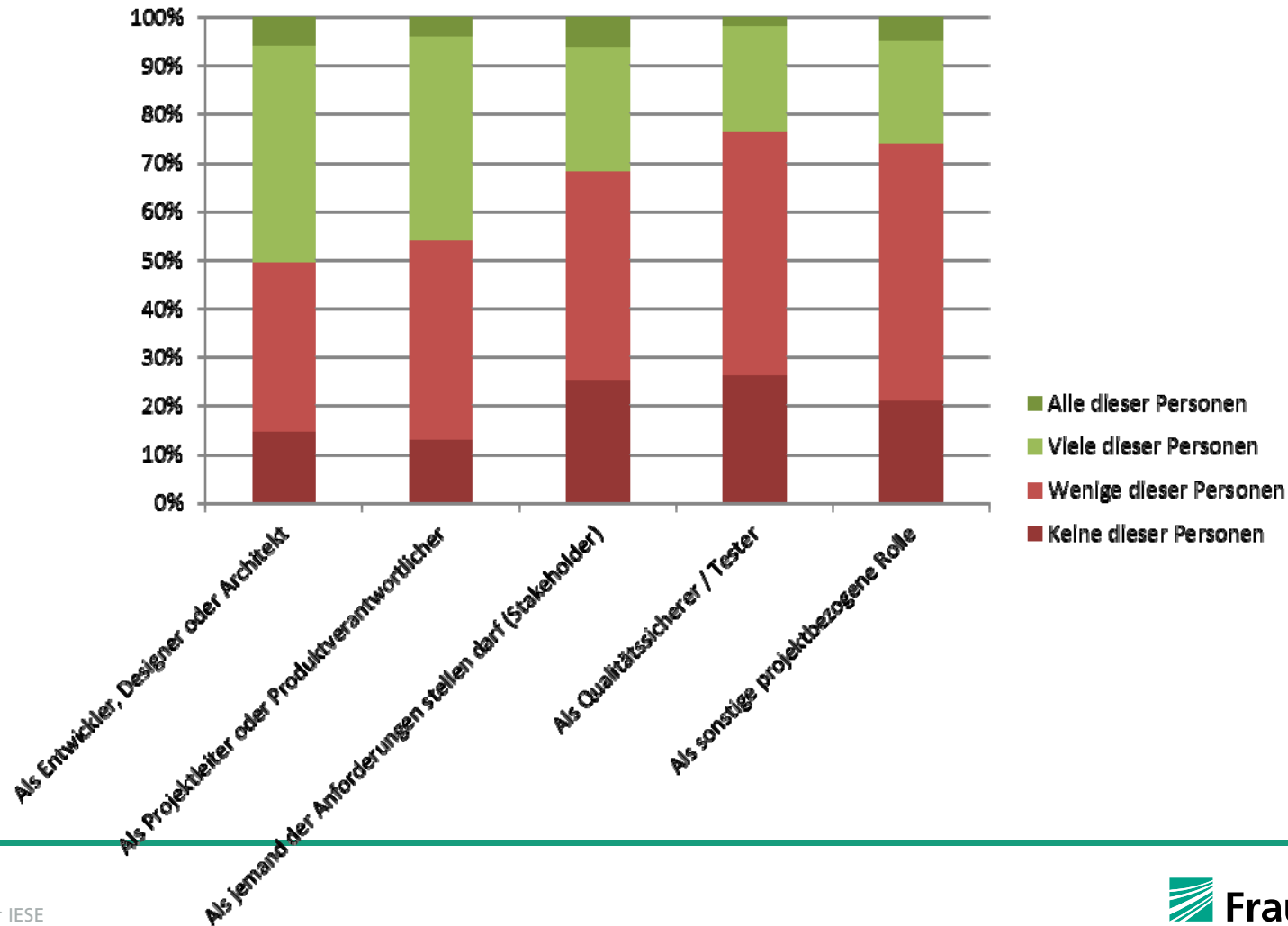
Welchen beruflichen Hintergrund haben die Personen, die in Ihrer Organisation RE durchführen, inne?



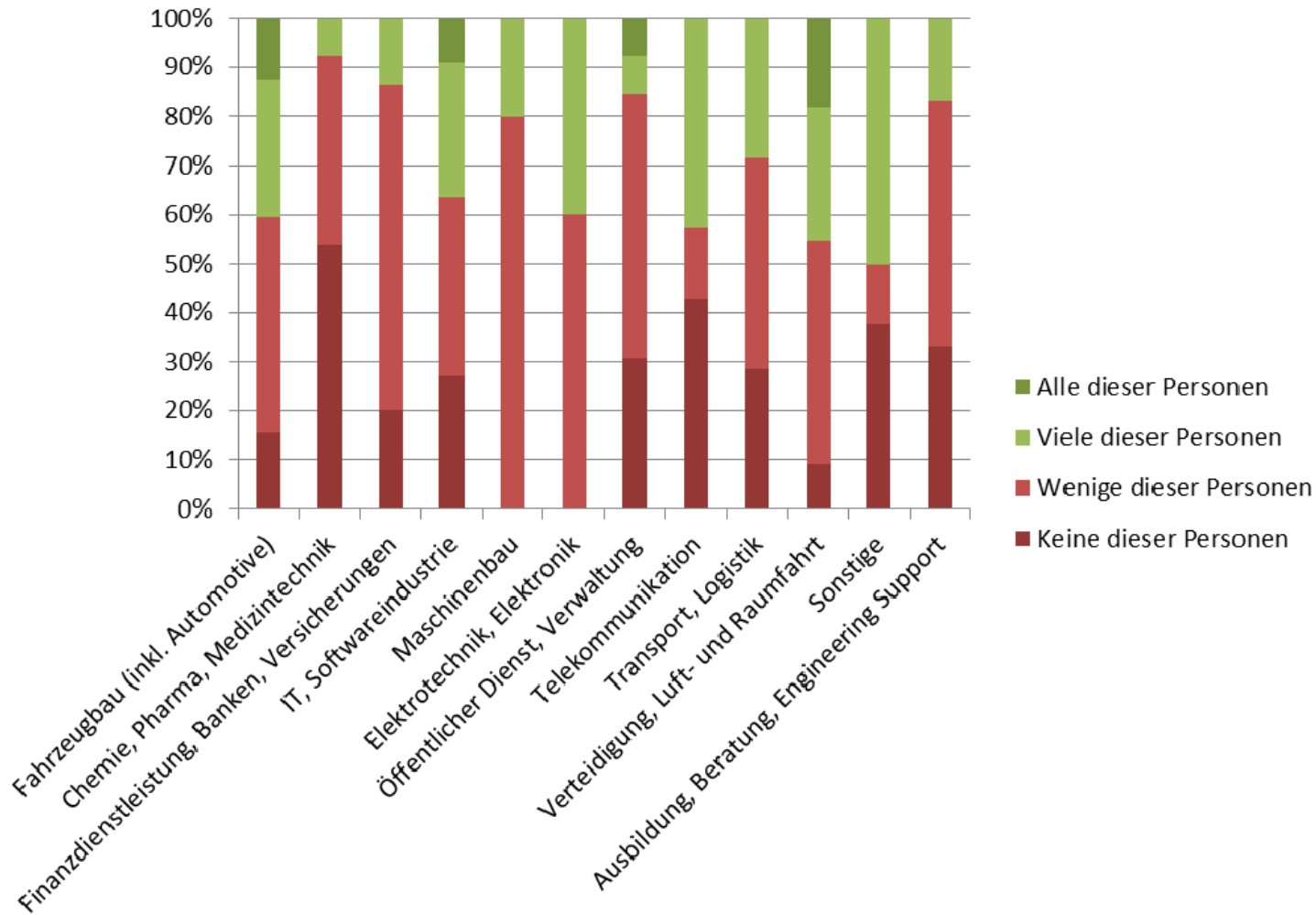
Techniker und entwicklungsbezogene Berufe als RE-Verantwortliche in verschiedenen Branchen



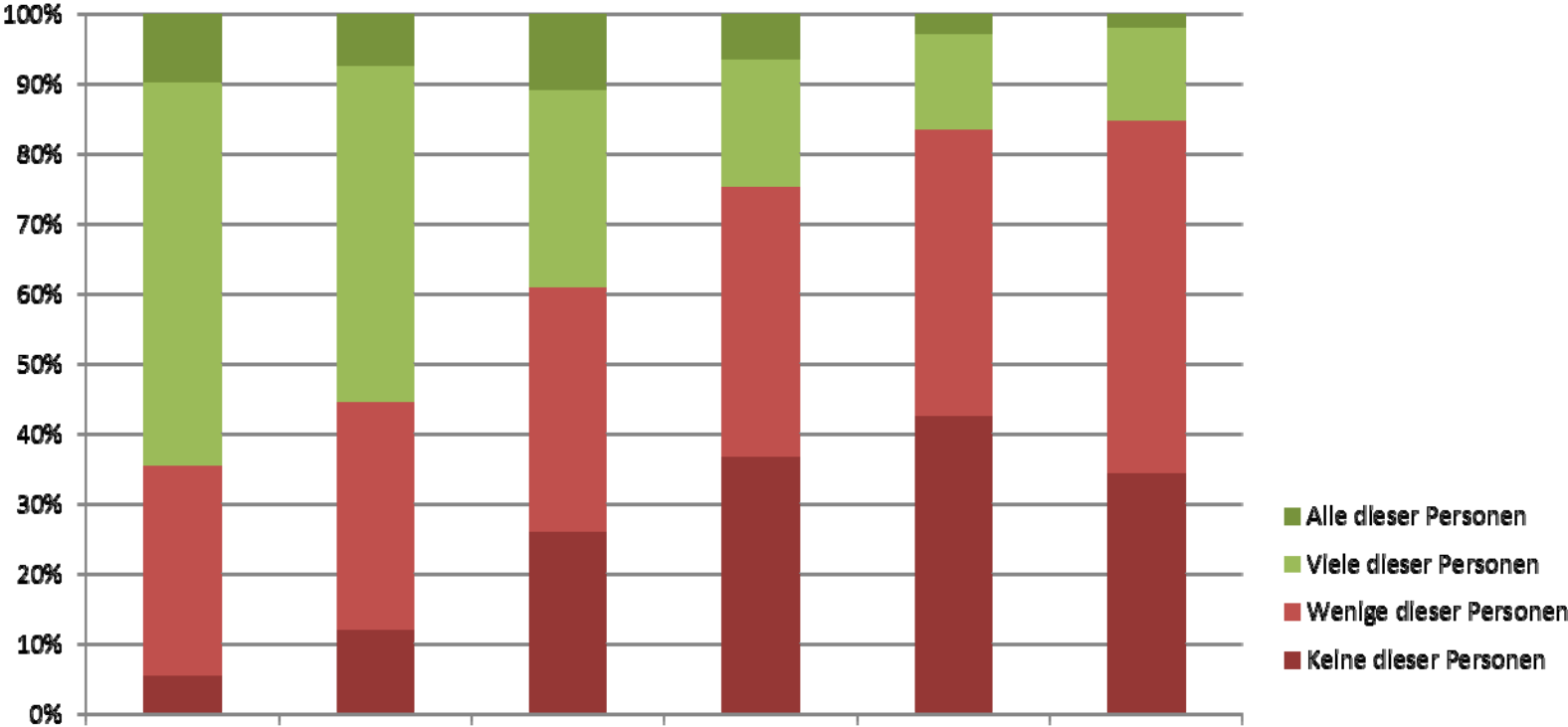
In welchen zusätzlichen Rollen innerhalb des gleichen Projekts agieren die Personen, die in Ihrer Organisation RE durchführen?



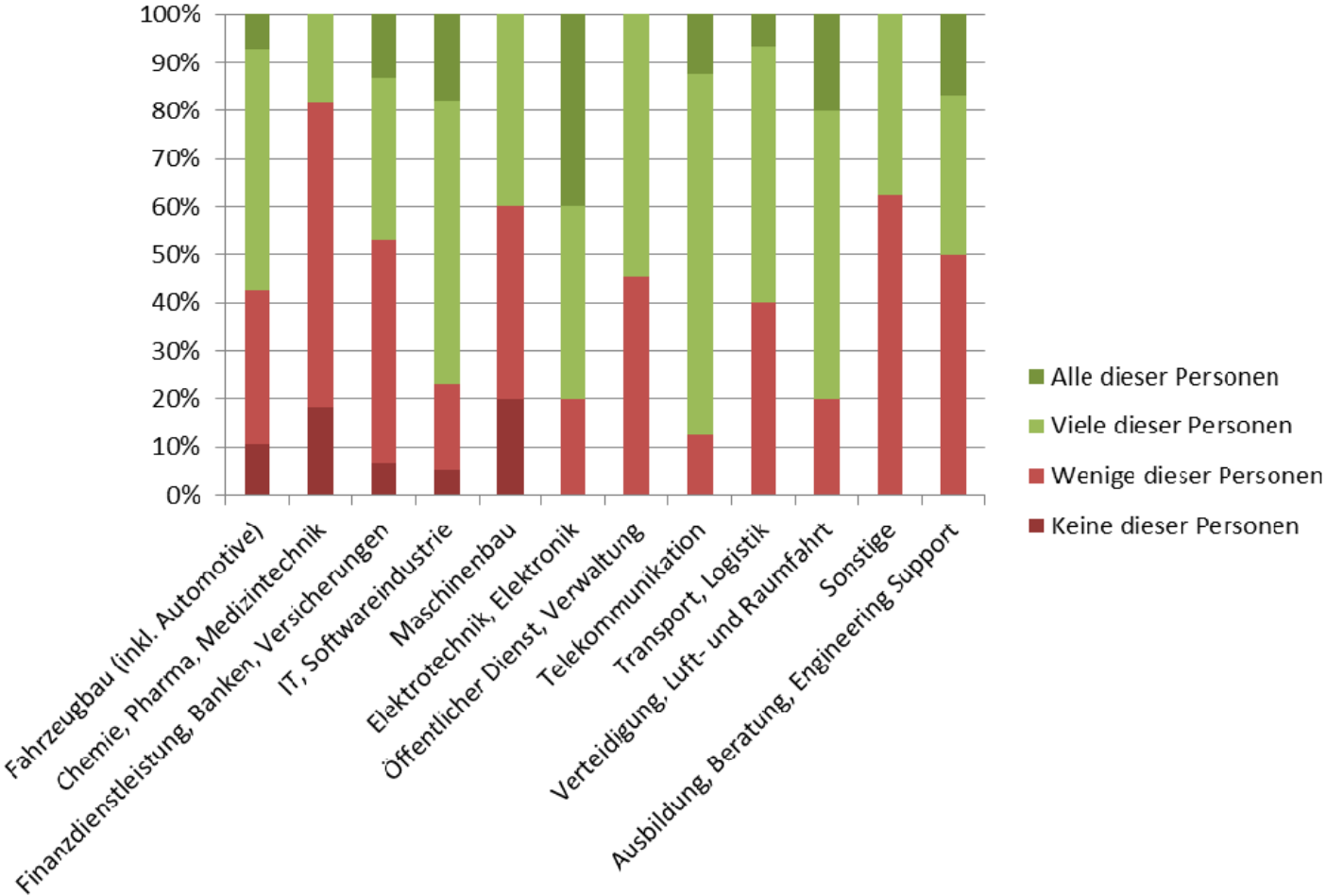
Personalunion von RE-Verantwortlichen und Stakeholdern in verschiedenen Branchen



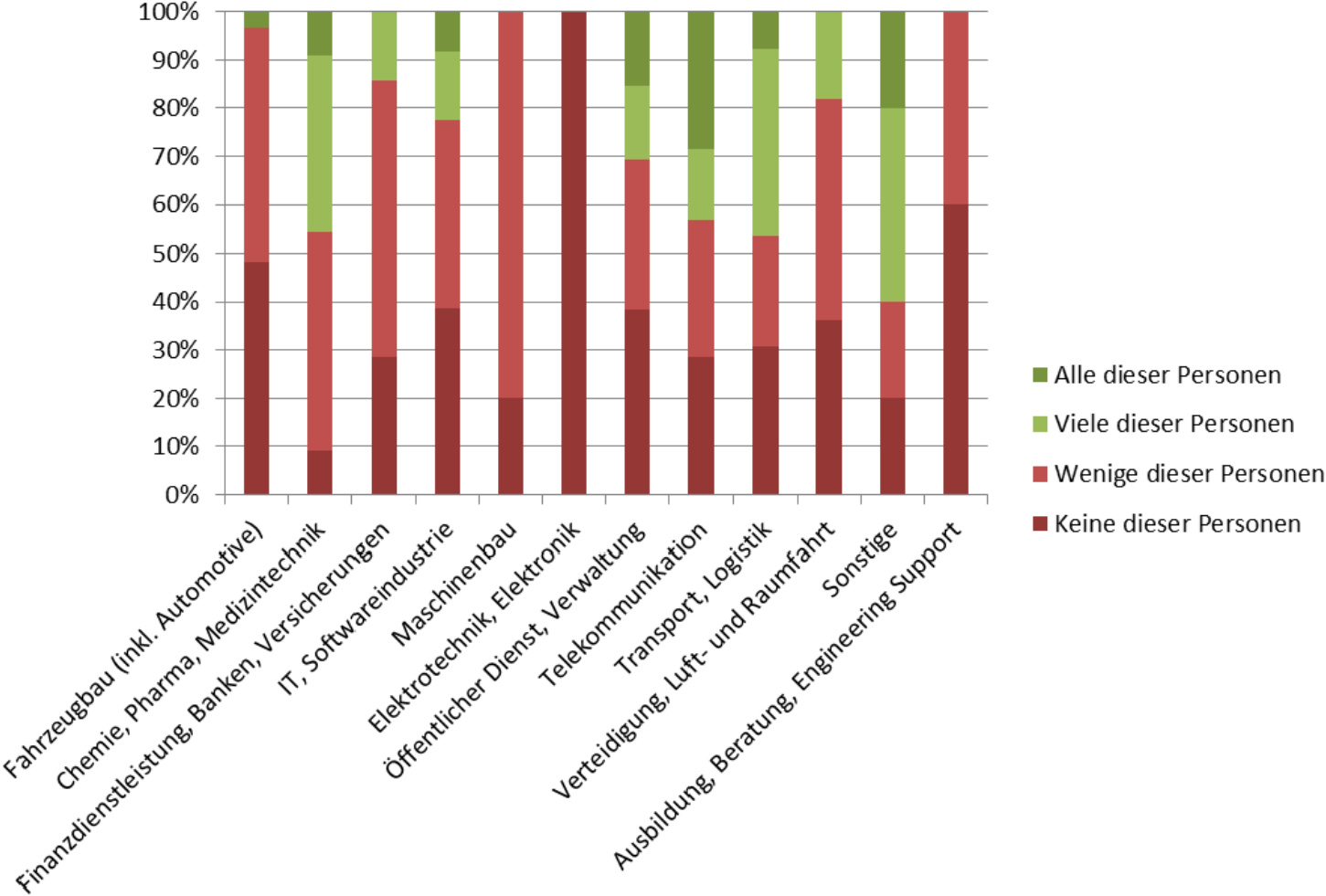
Wie haben die Personen, die in Ihrer Organisation RE durchführen, ihr RE-Wissen erworben?



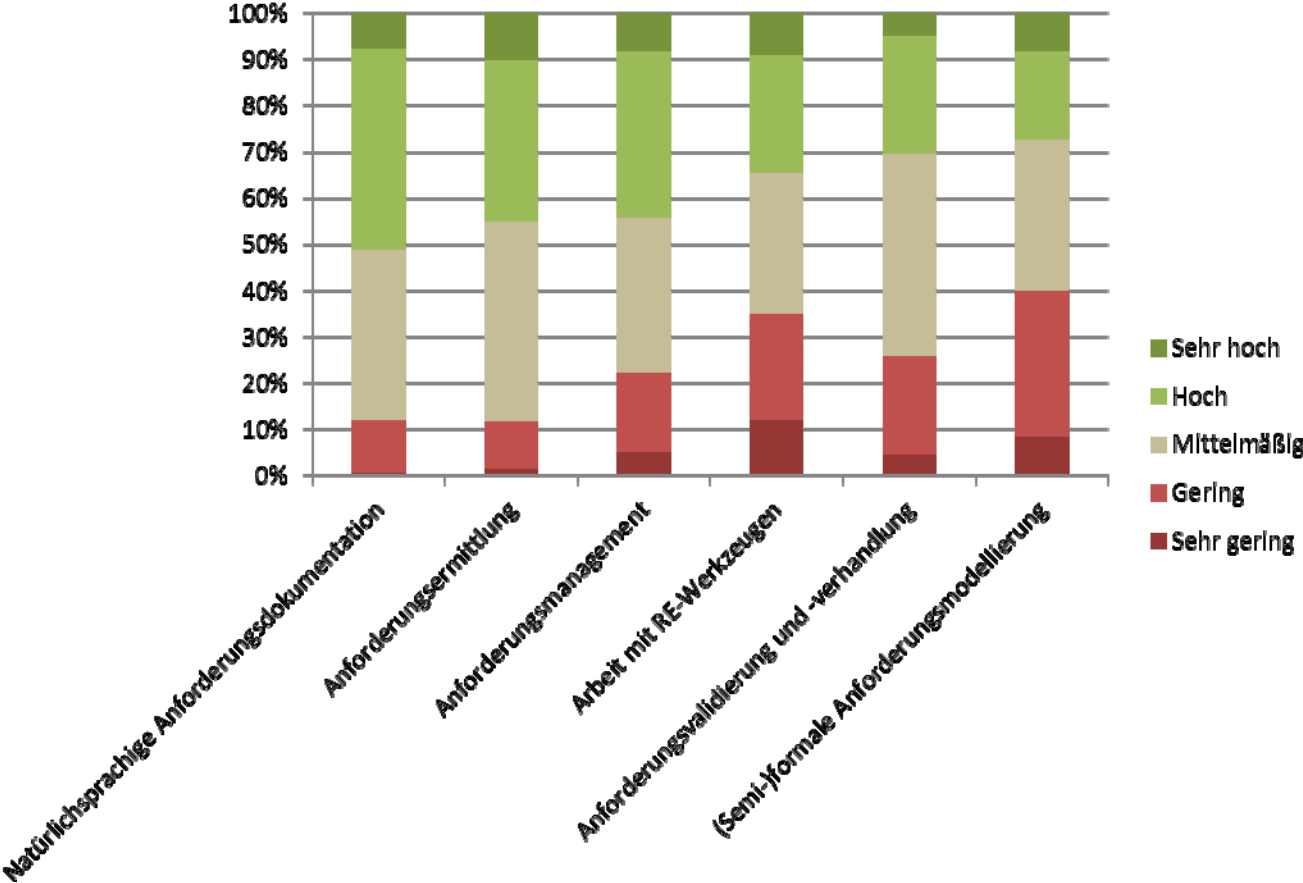
Autodidakten unter den RE-Verantwortlichen in verschiedenen Branchen



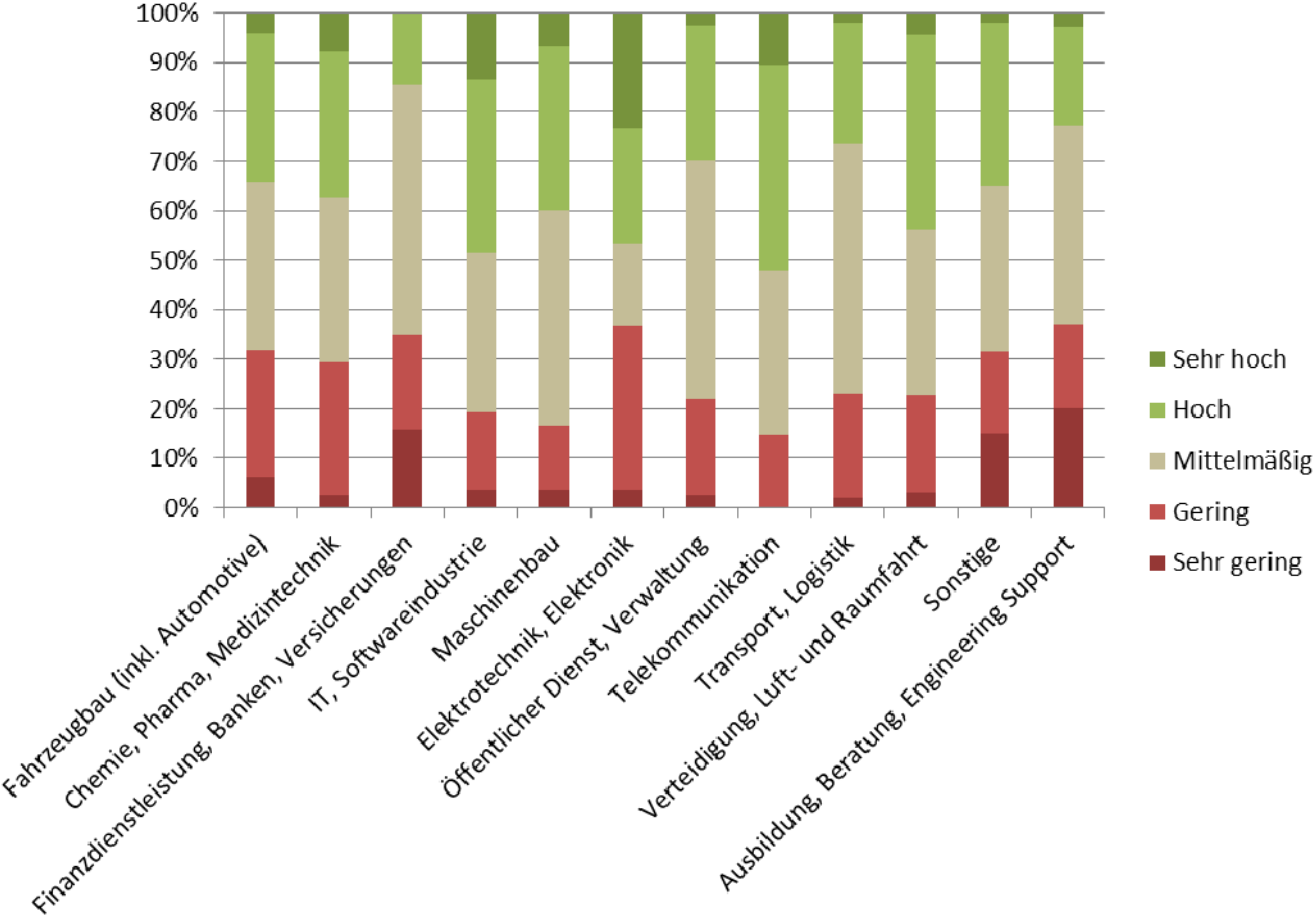
Certified Professionals unter den RE-Verantwortlichen in verschiedenen Branchen



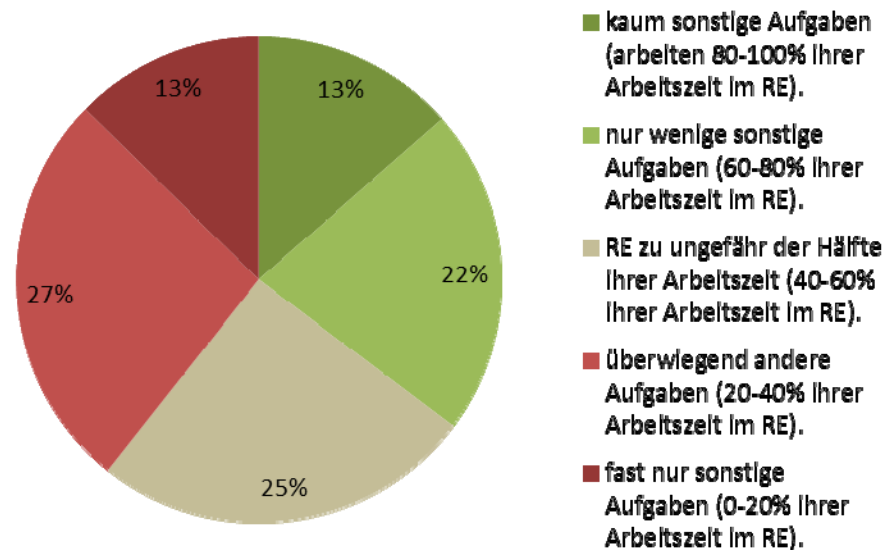
Wie schätzen Sie die praktischen Fähigkeiten der Personen, die in Ihrer Organisation RE durchführen, ein?



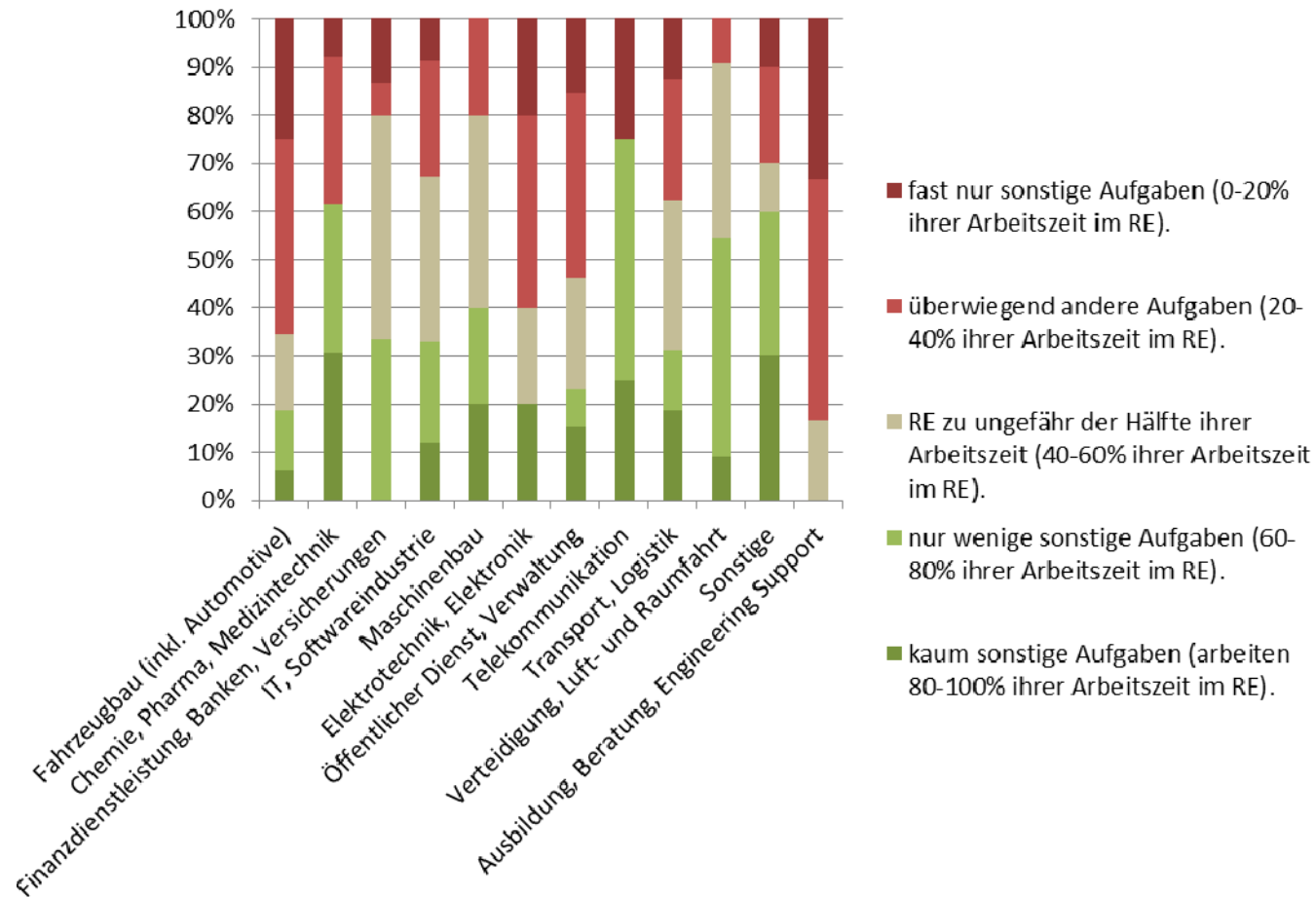
Wie schätzen Sie die praktischen Fähigkeiten der Personen, die in Ihrer Organisation RE durchführen, ein? (gemittelt über alle Aktivitäten in verschiedenen Branchen)



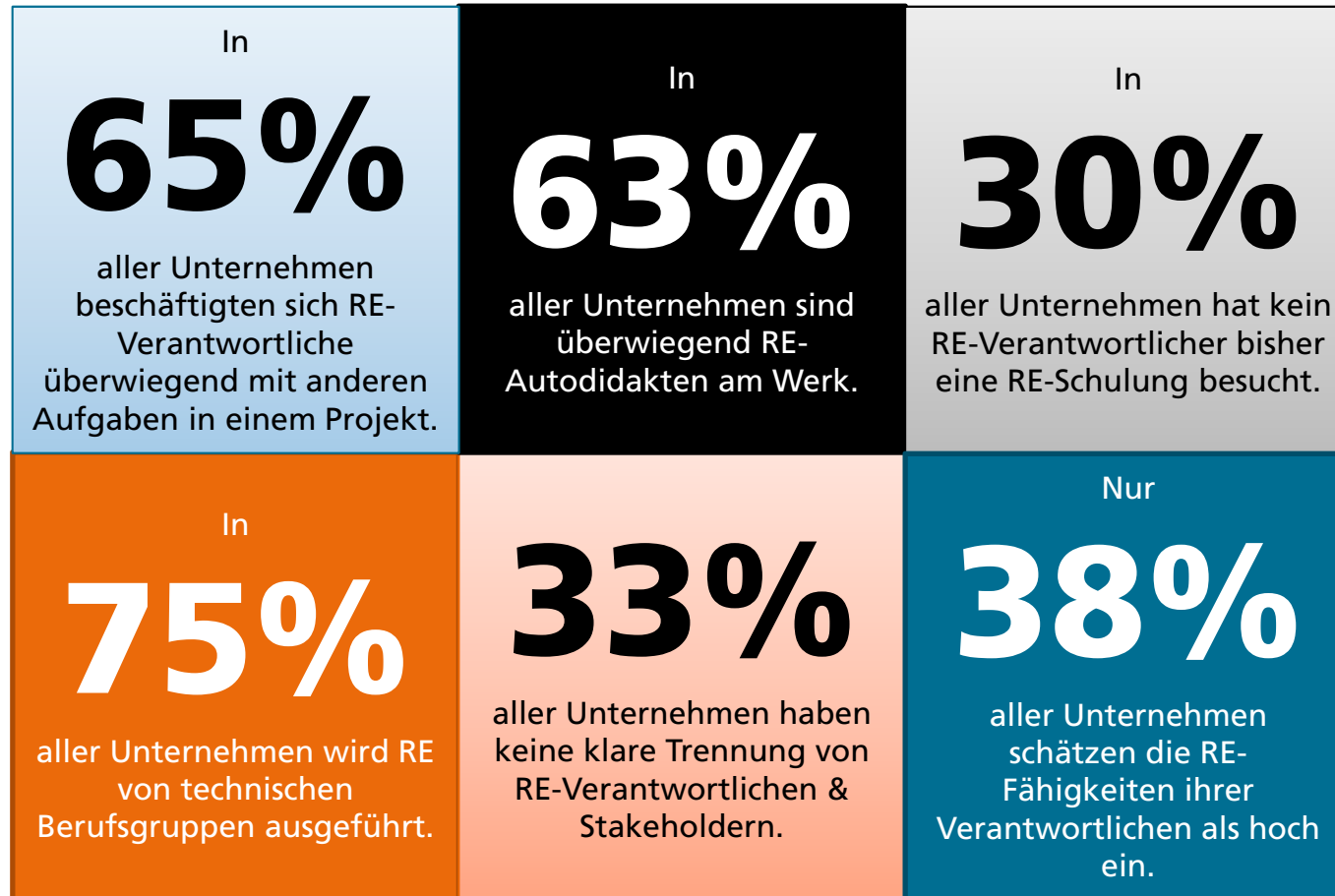
Die Personen, die in Ihrer Organisation RE durchführen, übernehmen während der Laufzeit eines Projektes in ihrer Arbeitszeit in der Regel...



Unterschiede nach Branchen



Zusammenfassung & Highlights



Kommt es noch schlimmer?

Validitätseinflüsse

- **RE-Kompass keine repräsentative Industrieumfrage**

- es haben nur RE-affine Personen / Unternehmen teilgenommen

→ Wie sieht es (erst) in anderen Unternehmen aus?

- **Angaben sind persönliche Einschätzungen**

- nicht objektiv gemessen, ggf. verzerrte Wahrnehmung

→ Wie sieht es tatsächlich aus?

Fragen?

